

Załącznik nr 1 do zapytania ofertowego

OPIS PRZEDMIOTU ZAMÓWIENIA

Przedmiotem zamówienia jest wykonanie **remontu istniejącej ścieżki edukacyjnej w rezerwanie przyrody Lisia Góra** w ramach Programu Interreg NEXT Polska-Ukraina 2021-2027, Priorytet Środowisko, w ramach projektu „Dzikię życie w wielkim mieście: ochrona i promocja dzikiej przyrody i różnorodności biologicznej w Łucku i Rzeszowie”

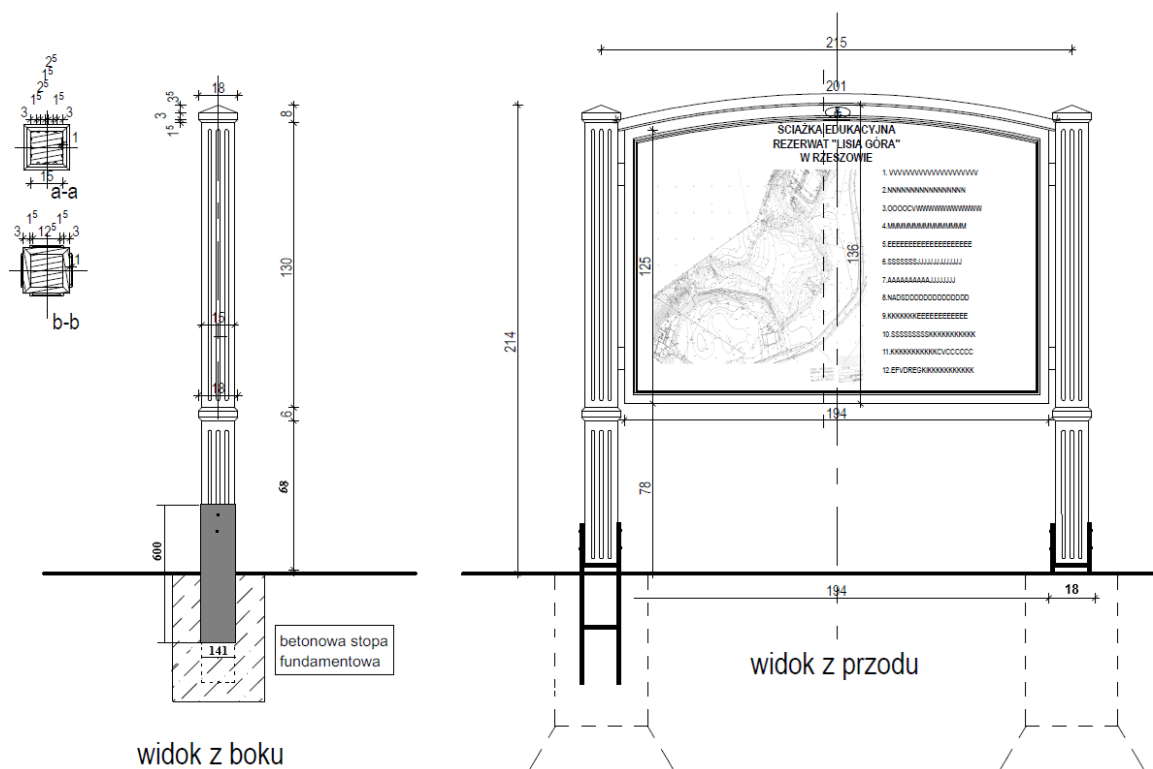
Ustalenia zawarte w niniejszym Opisie przedmiotu zamówienia dotyczą zakupu, dostawy materiałów oraz wykonania remontu wskazanych obiektów wraz z demontażem uszkodzonych, nie nadających się do remontu.

Zakres prac:

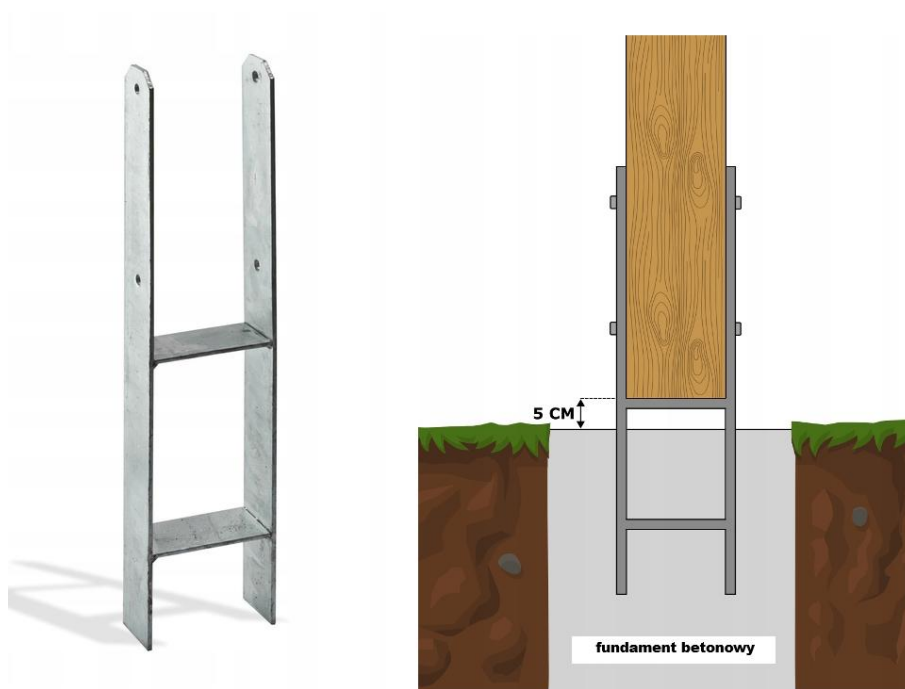
a) Remont 2 szt. tablic informacyjnych głównych



Tablica główna – wizualizacja

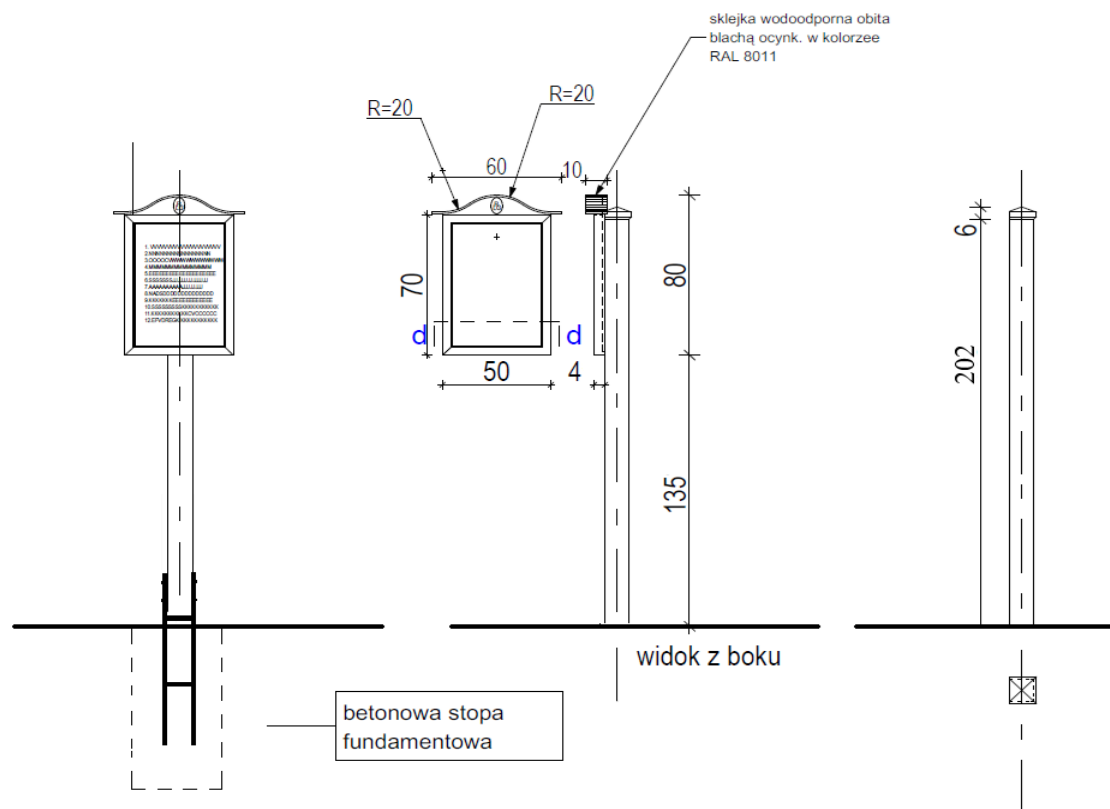


Tablica główna – projekt

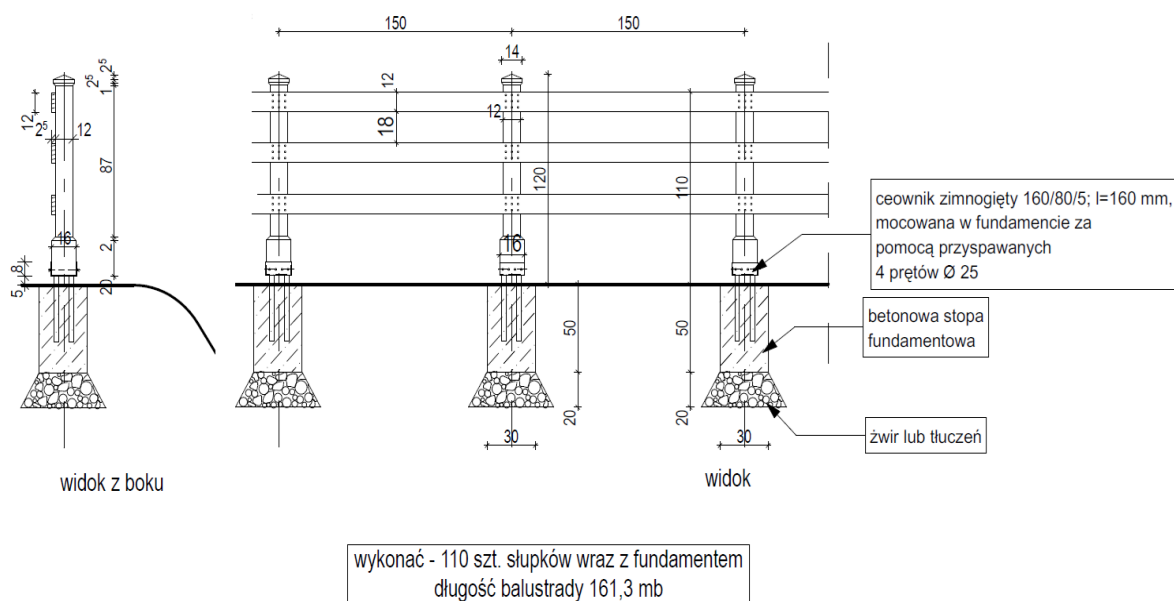
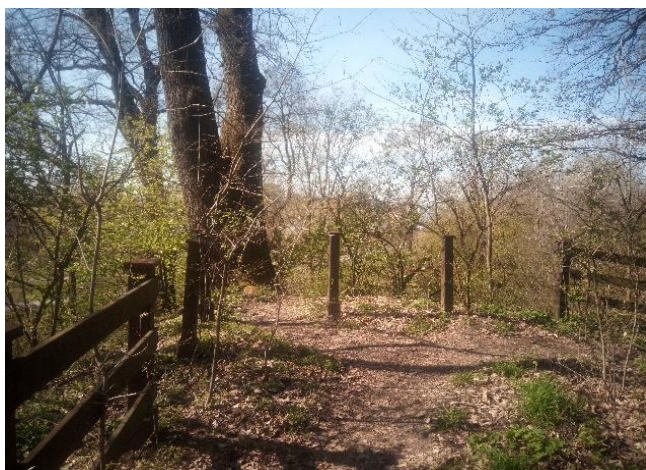
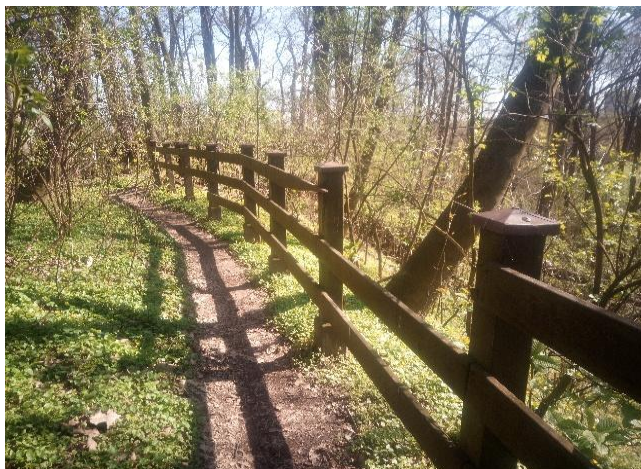


Tablica główna – mocowanie tablicy w gruncie za pomocą kotew typu H

b) Remont 10 szt. tablic informacyjnych dla poszczególnych przystanków

*Tablica przystankowa – edukacyjna – wizualizacja**Tablica przystankowa – edukacyjna – projekt*

c) Remont drewnianego ogrodzenia ochronnego – 161 mb



d) Remont ławek z bali – 3 szt.



Ławka z bali – wizualizacja

e) Remont koszy na śmieci – 3 szt.



Kosz na śmieci – wizualizacja

Materialy

Tablice główne i przystankowe wykonane powinny być w konstrukcji drewnianej - drewno konstrukcyjne lite, sezonowane z gatunków jodła lub sosna o klasie wytrzymałości min. C22, impregnowane ciśnieniowo. Tablica ma być wykonana z płyty kompozytowej o grubości min. 3 mm.

Naklejka wykonana z folii odpornej na promieniowanie UV i z powłoką anty-graffiti. Treść naklejki uzgodniona z Zamawiającym. Tablica zamocowana w gruncie za pomocą kotwy stalowej typu H, osadzonej w betonowym fundamencie.

Konstrukcję barierek ochronnych należy wykonać z drewna litego, sezonowanego z gatunków jodła lub sosna o klasie wytrzymałości min. C22, impregnowanego ciśnieniowo.

Ławka z bali – siedzisko i oparcie wykonane z desek o grubości min. 7 cm, elementy z bali ociosane z kory. Długość całkowita ławki - 2 m. Elementy drewniane należy zabezpieczyć środkiem przed szkodliwym działaniem wilgoci, grzybów, owadów.

Konstrukcję kosza na śmieci należy wykonać z drewna litego, sezonowanego z gatunków jodła lub sosna o klasie wytrzymałości min. C22, impregnowanego ciśnieniowo o wymiarach: wysokość 55 - 65 cm, szerokość 38 - 45 cm. Wkład o pojemności 65 l wykonany z blachy ocynkowanej z popielnicą w standardzie, pomalowany proszkowo. Kosz należy zamontować w gruncie za pomocą kotwy stalowej typu H, osadzonej w betonowym fundamencie.

Wszystkie elementy drewniane tj. tablice, barierki, ławki i kosze należy pomalować dwukrotnie środkiem w kolorze „palisander”.

Materiały przed wbudowaniem muszą być zatwierdzone i zaakceptowane przez Zamawiającego. Muszą posiadać stosowne atesty, certyfikaty dopuszczające, oświadczenia producenta oraz odpowiadać warunkom technicznym producenta.

Odbiór prac nastąpi w terminie do 3 dni roboczych od dnia zgłoszenia Zamawiającemu .

Odbiorowi podlegają: jakość materiałów, ilości użytych materiałów zawartych w opisie przedmiotu zamówienia.

Roboty należy wykonać zgodnie z przepisami BHP i sztuką budowlaną. Elementy zdemontowane, nie nadające się do wykorzystania należy usunąć na własny koszt.